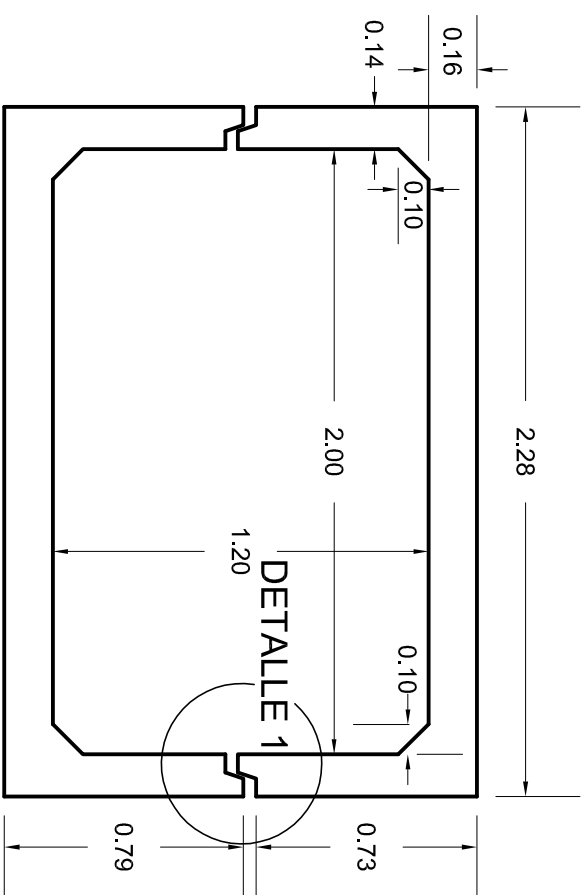


ALCANTARILLA PROYECTO FERROCARRIL Km 149.845 ramal F1 (A-B, PR 1336.05)

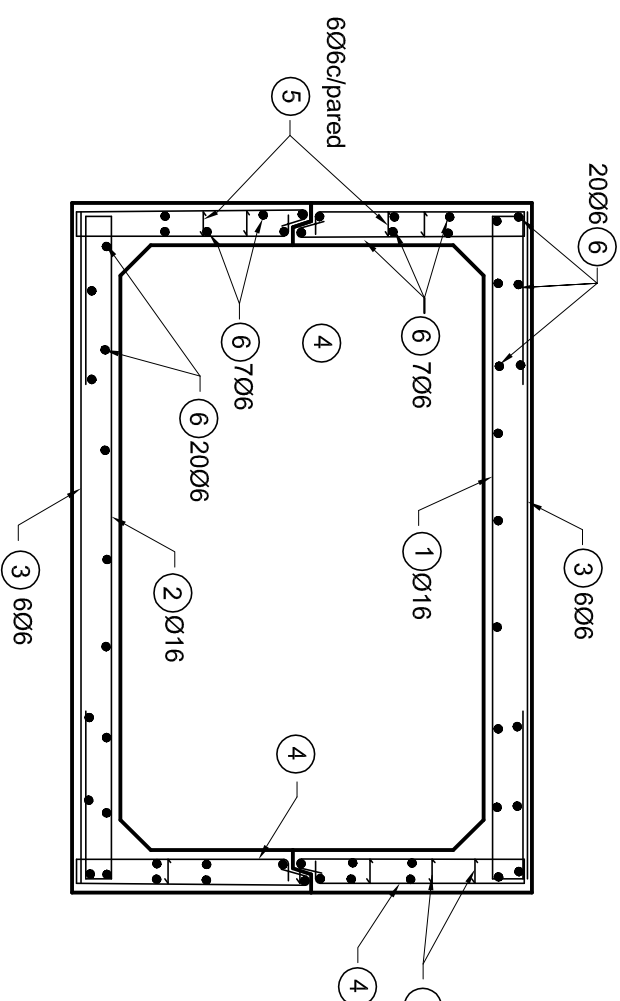
SECCION TRANSVERSAL

Alc. 2.00 x 1.20
ESCALA 1:25



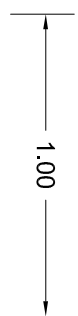
ARMADURAS

ESCALA 1:25



VISTA LATERAL

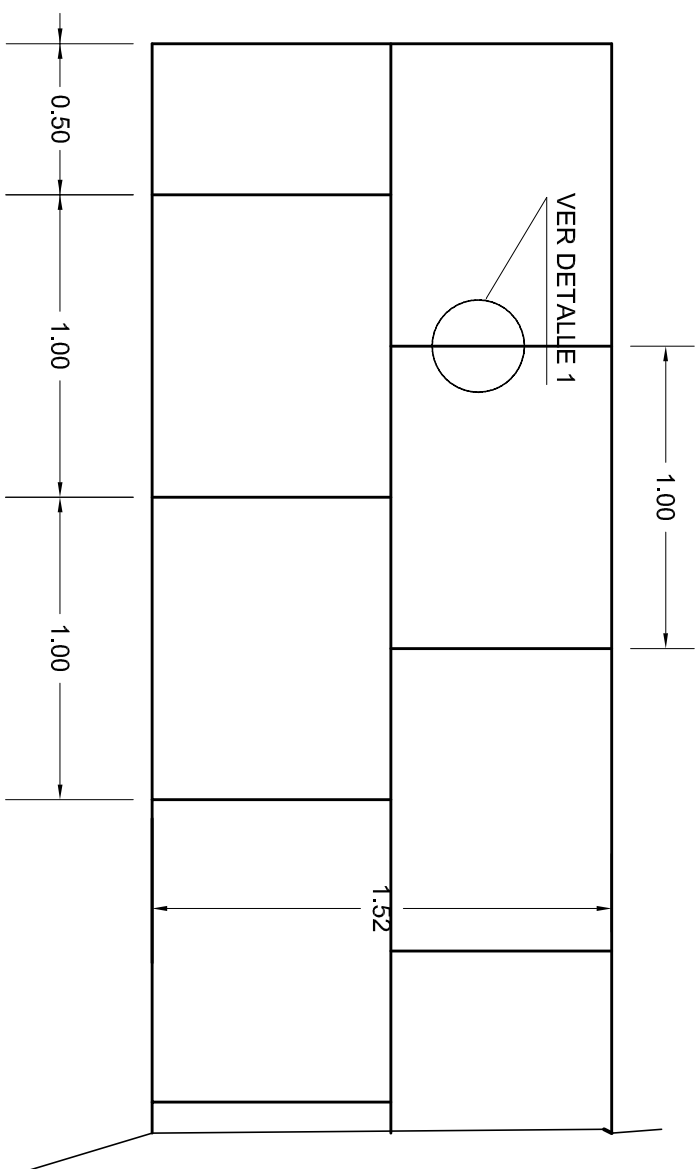
ESCALA 1:25



DESGLÓSE DE ARMADURAS ALCANTARILLA FERROCARRIL

TAPADA: 0.80m

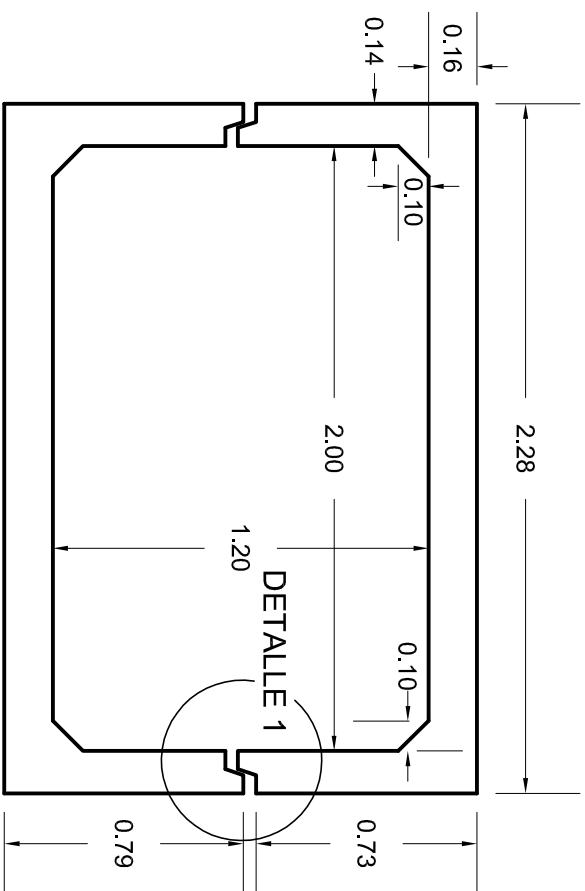
N°	FORMA	Long m	TAPADA 0,60 < T < 1,00		
			Φ mm	Cant	Peso Kg
1	$\frac{0,60}{\frac{0,12}{2,24}} \quad \frac{0,60}{\frac{0,12}{2,24}} \quad \frac{0,60}{\frac{0,12}{2,24}}$	3,68	16	12	69,77
2	$\frac{0,60}{\frac{0,12}{2,24}} \quad \frac{0,60}{\frac{0,12}{2,24}} \quad \frac{0,60}{\frac{0,12}{2,24}}$	3,68	16	9	52,33
3	$\frac{0,60}{\frac{0,12}{2,24}} \quad \frac{0,60}{\frac{0,12}{2,24}} \quad \frac{0,60}{\frac{0,12}{2,24}}$	2,24	6	12	5,91
4	$\frac{0,60}{\frac{0,12}{2,24}} \quad \frac{0,60}{\frac{0,12}{2,24}} \quad \frac{0,60}{\frac{0,12}{2,24}}$	2,28	10	24	33,93
5	$\frac{0,60}{\frac{0,12}{2,24}} \quad \frac{0,60}{\frac{0,12}{2,24}} \quad \frac{0,60}{\frac{0,12}{2,24}}$	0,21	6	24	1,11
6	$\frac{0,60}{\frac{0,12}{2,24}} \quad \frac{0,60}{\frac{0,12}{2,24}} \quad \frac{0,60}{\frac{0,12}{2,24}}$	0,96	6	68	14,36



ALCANTARILLAS PROYECTADAS:
- CUNETAS SUR CALLE FRANCIA (A24, PR 1435.54)

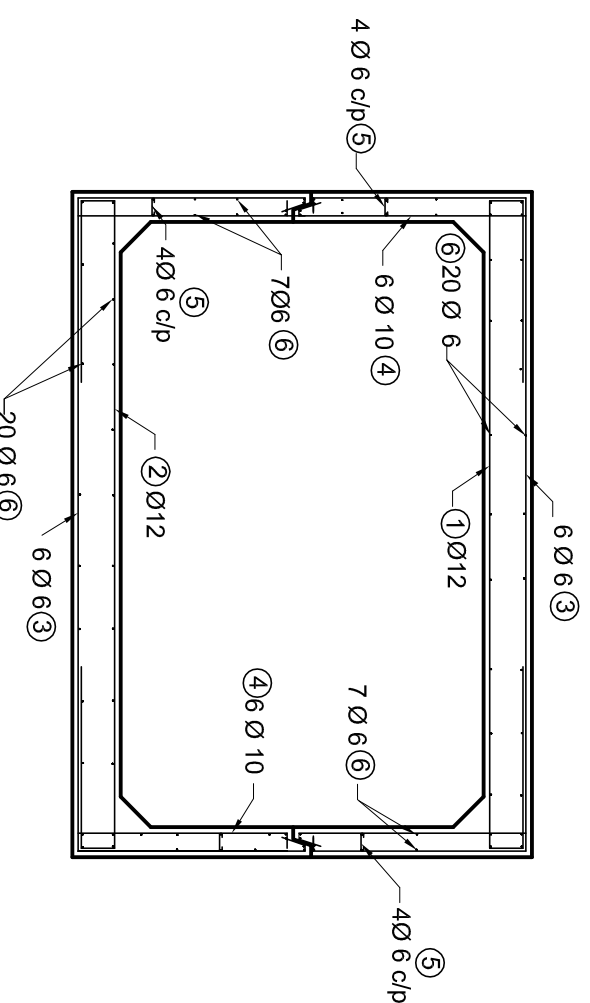
SECCION TRANSVERSAL

Alc. 2.00 x 1.20
ESCALA 1:25



ARMADURAS

ESCALA 1:25

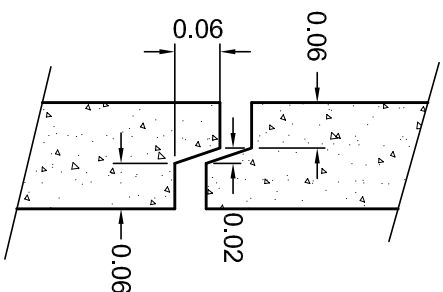


DESGLÓSE DE ARMADURAS ALCANTARILLAS PREFABRICADAS

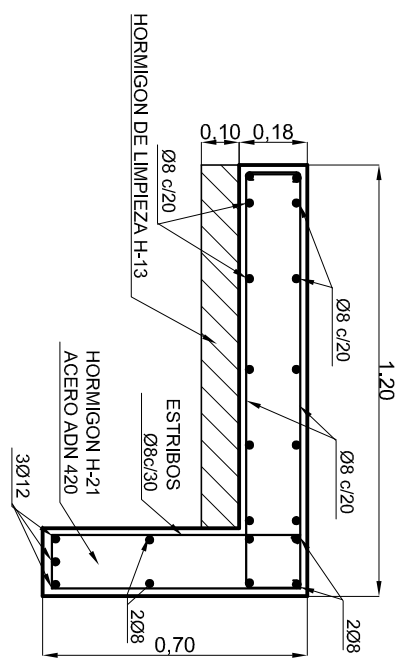
TAPADAS: SEGUN PERFILES

N°	FORMA	Long m	TAPADA		
			Φ mm	Cant	Peso Kg
1		3.68	12	8	25.91
2		3.68	12	7	22.67
3		2.24	6	12	5.91
4		1.66	10	24	24.70
5		0.21	6	16	0.74
6		0.96	6	68	14.36

DETAILED 1
ENCASSTRE
Esc. 1:10



LOSA DE H° A° CON
DIENTE DE ARRAIGO
Esc. 1:20




NOTA:

Junta con mortero cementicio
Doseaje 1:2 cemento-arena fina
Doble encastré: frontal y horizontal

MATERIALES

Hormigon H-21
Acero A.D.N o A.D.M. 42/50

		
<p align="center">PROVINCIA DE SANTA FE</p> <p align="center">MINISTERIO DE AGUAS, SERVICIOS PUBLICOS Y MEDIO AMBIENTE</p> <p align="center">SECRETARIA DE AGUAS</p> <p align="center">SUBSECRETARIA DE PLANIFICACION Y GESTION</p> <p align="center">DIRECCION PROVINCIAL DE PROTECCION URBANA CONTRA INUNDACIONES</p>		
OPERADOR TECNICO:	OBRA:	
PROYECTISTA: Ing. Patricia RUGGERI	CAPITAN BERMUDEZ.- DEPTO SAN LORENZO DRENAJE URBANO CALLE FRANCIA. CUNETA SUR.	
DIBUJANTE: Gladis SAURA - Federico S. SADONE	PLANO: ALCANTARILLAS PREFABRICADAS DE H ² A° TIPO PORTICO (A-B) (A-C) Y (A24) - 2.00X1.20.	
JEFE DE PROYECTO DP/UC: Ing. Raúl NAVARRO	SUBSECRETARIO: Ing. Ricardo GLACOSA	ESCALAS:
SECRETARIO Ing. Fernando MUSSI	MINISTRO: Arq. Antonio CIANCIO	FECHA:
		INDICADAS
		PLANO Nº
		08